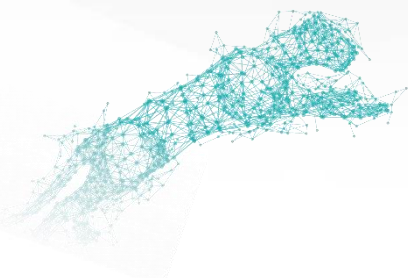




NORMANDIE PRÊTS PARTICIPATIFS

Webinaire Ordre des experts-comptables – jeudi 13 mars 2025



AVEC LE SOUTIEN DE



Cofinancé par
l'Union européenne



BILAN DU FONDS NORMANDIE PRETS PARTICIPATIFS

Historique

Créé en 2021 dont l'objectif était de soutenir l'économie et la continuité de développement des entreprises ayant subi une perte ou un arrêt d'activité, puis de permettre de mieux piloter sa politique d'investissement dans les années à venir sans ingérence extérieure.

Initialement, le dispositif était systématiquement proposé en remboursement in fine 7 ans.

Bilan du fonds depuis la création

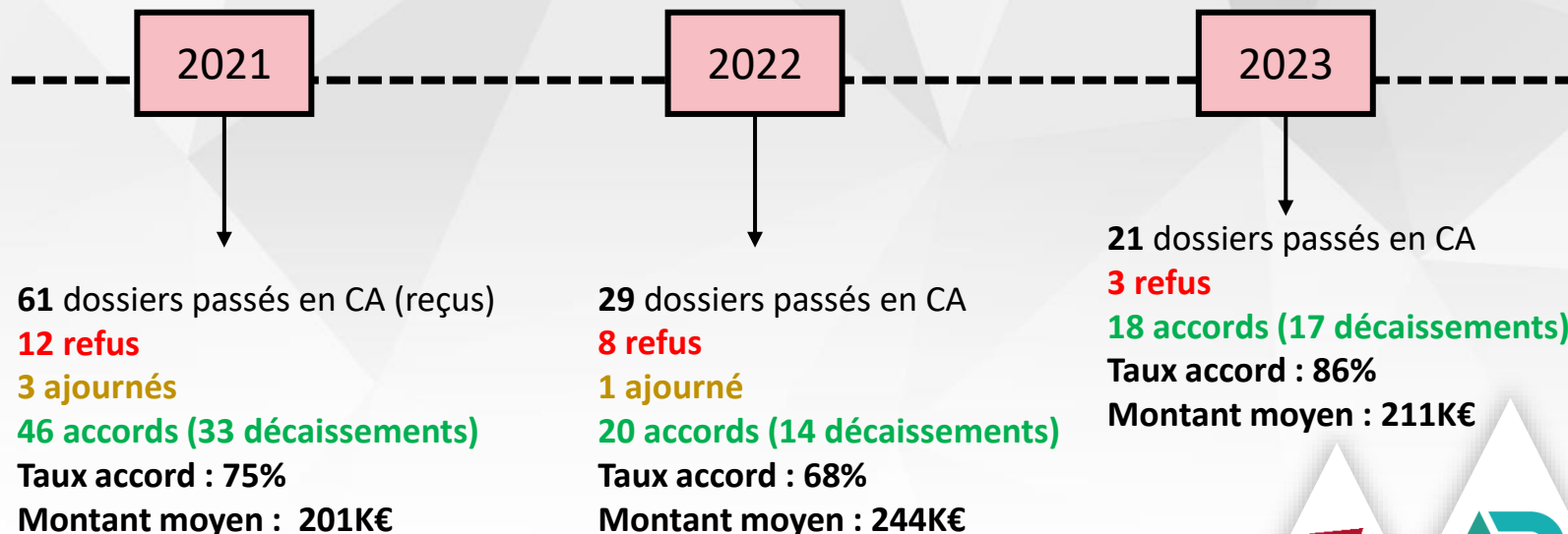
80 entreprises accompagnées

Représentant un montant de **16,1M€**

Montant de prêt moyen : **211K€**

Taux d'intérêt moyen : **3,32%**

- Baisse du nombre de dossiers passés en CA => réorientation des dossiers vers d'autres dispositifs après échanges en amont. Pré validation de l'opportunité (avec pour objectif l'amélioration du taux d'accord)
- Taux d'accord qui s'améliore en 2023
- Montant moyen : pic en 2022



AVEC LE SOUTIEN DE



Cofinancé par l'Union européenne



Région Normandie

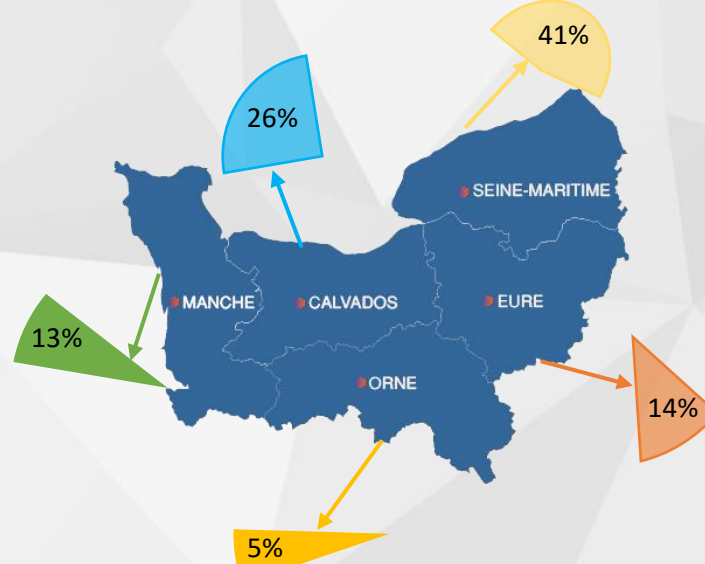


BILAN DU FONDS NORMANDIE PRETS PARTICIPATIFS

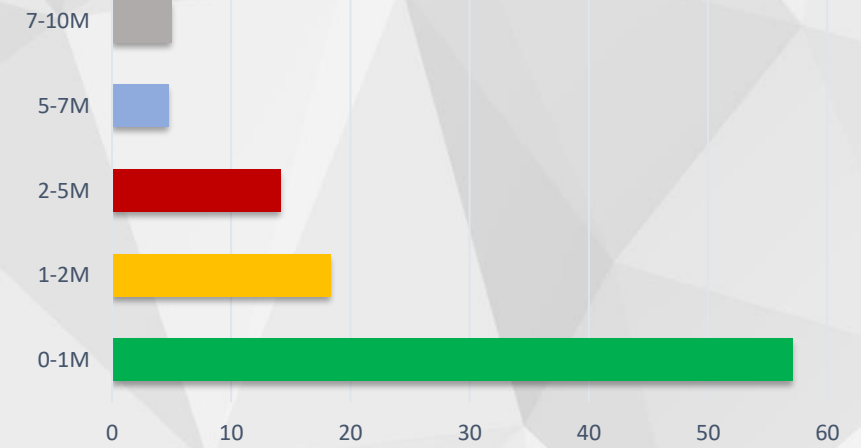
FOCUS 2024

16 entreprises accompagnées
Représentant un montant total de **2,6M€**
Montant de prêt moyen : **165K€**
Taux d'intérêt moyen : **4,7%**

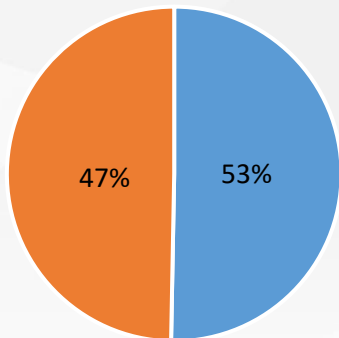
Répartition géographique (%)



Répartition par taille d'entreprise

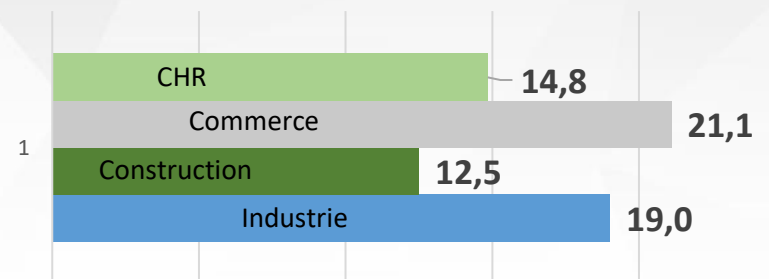


Répartition par modèle éco (%)



■ BTB ■ BTC ■ Total Général

Répartition par secteur d'activité



AVEC LE SOUTIEN DE



Cofinancé par l'Union européenne



RAPPELS MODALITES DU FONDS ET CRITERES D'ELIGIBILITE

Modalités du dispositif :

- Montant du prêt** : 25% du CA maximum, avec un plafond de 500K€
- Durée : 7 ans avec un **différé** de remboursement modulable
- Taux d'intérêt
- Aucune contrepartie bancaire obligatoire
- Sans garantie** ni frais annexes
- Remboursement anticipé** possible à partir du 24 mois sans frais
- Remboursement **annuel**

Critères d'éligibilité :

PME & TPE
normandes

Moins de
10M€ de CA

Tous secteurs
d'activité

1 exercice
comptable clôturé
minimum

REX positif sur au
moins 2 années
sur 3

Gearing < 3

Entreprise
saine

AVEC LE SOUTIEN DE



Cofinancé par
l'Union européenne



Région Normandie



EXEMPLES DE FINANCEMENTS POSSIBLES AVEC NORMANDIE PRETS PARTICIPATIFS

Exemples de financements possibles :

Besoins	Exemples
Nouveaux marchés	Développement et ouverture de l'entreprise pour une clientèle de particuliers : financement de la trésorerie pour financer les stocks et les recrutements initiaux.
Recrutements	Une entreprise créée il y a un an souhaite embaucher un commercial pour accélérer son développement
Pallier les délais de paiement des clients	Une entreprise de prestation de services souffre de délais de paiement prolongés et a besoin de fonds pour assurer sa trésorerie
Frais annexes stratégiques	Financement des coûts de marketing, communication, informatique...
Stocks	Financement d'un réassort important pour anticiper une période de forte demande, un nouveau produit, ou une tension sur les prix...
Création d'un nouveau produit ou service	Financer les premières étapes de production
Trésorerie couplée à un investissement matériel ou immobilier	Une entreprise investie dans de nouveaux locaux ou un nouvel outil productif et à besoin d'une trésorerie d'accompagnement

AVEC LE SOUTIEN DE



Cofinancé par
l'Union européenne



LE ROLE DES EXPERTS COMPTABLES

Les experts-comptables jouent un rôle central dans l'accompagnement financier des entreprises :

- ❖ **Identifier** les besoins en financement de leurs clients et les orienter vers N2P
- ❖ **Inform**er les clients sur les modalités et avantages du dispositif
- ❖ Jouer un rôle de **conseiller stratégique** pour optimiser la gestion de la trésorerie de leurs clients
- ❖ **Accompagner la constitution du dossier**

Les étapes pour la constitution du dossier :

- (1) Sollicitation du dirigeant sur le site www.normandiepretsparticipatifs.fr
- (2) Echanges entre le dirigeant et les analystes N2P pour valider l'éligibilité et la nature du besoin
- (3) Montage du dossier par l'expert-comptable sur la plateforme en ligne
- (4) Réception du dossier et instruction par les analystes
- (5) Passage en conseil d'administration

AVEC LE SOUTIEN DE



Cofinancé par
l'Union européenne



LE ROLE DES EXPERTS COMPTABLES

Le montage du dossier par l'expert-comptable

- Transmission des documents + avis sur le dossier (Risques et points forts identifiés, montant proposé, différé souhaité)

Le besoin de trésorerie doit être justifié à travers un tableau de trésorerie prévisionnel. Ce document est important. Il s'agit d'une aide publique, en cas de contrôle, si le besoin n'est pas réellement justifié, l'entreprise peut être dans l'obligation de rembourser le prêt en anticipation.

Formulaire *	1
Pièce d'identité du responsable légal de l'entreprise *	1
Document KYC LAB	0
Prévisionnel d'exploitation réalisé par l'expert-comptable *	1
Extrait K-BIS de moins de 3 mois *	1
Statuts de la structure *	1
Echéancier global annuel des prêts en cours certifié par le comptable	0
Bilans et liasse fiscale des trois derniers exercices clos *	3
Carnet de commandes et dynamique des devis en cours	0
Tableau de trésorerie associé *	1
Annexe de Minimis signée par l'emprunteur *	1
Si groupe : bilans de la holding et bilans des autres sociétés du groupe (ou consolidé si existants) des trois derniers exercices clos	0
Fiche d'engagement *	1
Top 10 clients et Top 10 fournisseurs *	1

AVEC LE SOUTIEN DE



Cofinancé par
l'Union européenne



LE ROLE DES EXPERTS COMPTABLES

● Informations de la demande

● Récapitulatif de la demande de l'emprunteur

Référence du dossier *

Ce numéro vous est fourni dans le mail de demande de prêt ainsi que dans le PDF en pièce-jointe.

● Situation de l'emprunteur

Quel est l'objet de la demande de financement ? *

La description fournie par le dirigeant de l'entreprise sur le site normandieprêtsparticipatifs.fr est-elle suffisante ? *

Oui Non

La pièce-jointe de demande d'aide sera à déposer à la fin de ce formulaire en ligne.

● Analyse comptable

Risques & points forts identifiés *

en fonction des perspectives de marché, de la société, gain de productivité envisagé, avantage et apport du prêt sollicité, gouvernance, hommes clés, ...

L'entreprise est-elle propriétaire des murs d'exploitation ? *

Oui Non

L'entreprise a-t-elle bénéficié d'aides publiques antérieurement ? *

liste des aides antérieures, montant des De Minimis consommé

AVEC LE SOUTIEN DE



Cofinancé par
l'Union européenne



LE ROLE DES EXPERTS COMPTABLES

Proposition de montant de prêt participatif sollicité par l'entreprise * €

Différé souhaité (de 1 à 7 ans) *

Durée d'amortissement souhaitée (en déduction du différé souhaité) *

Le montant et la durée de financement envisagés sont-ils justifiés ? Souhaitez-vous proposer des modifications ? *

• Avis de l'expert-comptable

Avis de l'Expert-Comptable ou du Collaborateur *

Commentaire de l'avis

Le montage financier est-il cohérent avec les hypothèses d'activité et de rentabilité de la société ? *

Quelles sont les stratégies de développement de l'entreprise ? *

AVEC LE SOUTIEN DE



Cofinancé par l'Union européenne



NORMANDIE PRETS PARTICIPATIFS EVOLUE : Ouverture à la reprise transmission

Une ouverture au financement des reprises / transmissions / croissance externe

Intégration dans le plan de financement
Jusqu'à 25% du montant du CA de la société cible

Avantages :

- ⇒ Pas de prise de participation
- ⇒ Des modalités de remboursement personnalisés en fonction du projet (différé de remboursement)
- ⇒ Un financement subordonné à la dette bancaire
- ⇒ Un prêt sans garantie
- ⇒ Si l'entreprise a des besoins d'investissements post reprise, l'entreprise pourra éventuellement prétendre un PTZ avec l'impulsion développement investissement.

AVEC LE SOUTIEN DE



Cofinancé par
l'Union européenne



Coordonnées

Romane BELLOCHE

Orne, Manche, Calvados

02 31 06 98 89

06 07 61 21 45

Boris HOUSSIN

Seine Maritime, Eure

02 14 47 62 93

07 86 27 12 67

AVEC LE SOUTIEN DE



Cofinancé par
l'Union européenne

